



Base des fusiliers marins et des commandos

GROUPEMENT DES CHAMPS DE TIR DE LA BASE des FUSILIERS MARINS et COMMANDOS

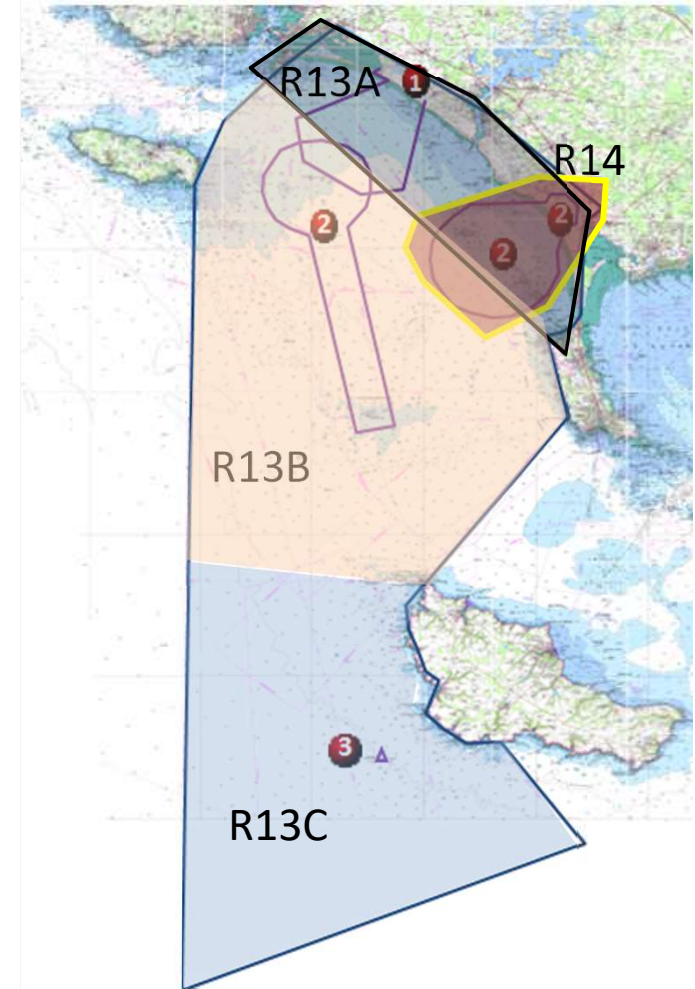
ASSEMBLEE GENERALE des USAGERS de la RADE :

**Présentation du fonctionnement, des
contraintes et des enjeux du Complexe de tir
de Plouhinec et de leur impact sur la
navigation**



GROUPEMENT DES CHAMPS DE TIR

- 1829 installation de la commission d'expérience de la marine.
- 1972 mise en place du Groupe d'études et de recherche de balistique armes et munitions (GERBAM) de la DGA.
- 2010 départ de la DGA et création du Complexe de tir de Linès Bégo par la Marine Nationale.
- Le complexe s'étend sur cinq sites: le CT Linès à Plouhinec; La zone du Parc à Gâvres; Le CT Bégo à Plouharnel; le CT Guihel au large de Groix et le CT Belle ile.
- Un complexe de tir existant dans une zone NATURA 2000, un site classé pour son paysage pittoresque et titulaire du label « Grand site de France » en 2018.





ARRETE N° 2017/020 (version consolidée au 5 avril 2017) Réglementant la navigation et les activités maritimes dans les eaux maritimes bordant le complexe de tir du Linès - Bégo (Plouhinec - Plouharnel / Morbihan).

Courrier arrivé le 31/03/17
N° 186
CDT - LINES
Modifié le 05/04/17
Version modifiée



PREFECTURE MARITIME DE L'ATLANTIQUE

Brest, le 31 mars 2017



Division « action de l'Etat en mer »

ARRETE N° 2017/020 (version consolidée au 5 avril 2017)

Réglementant la navigation et les activités maritimes dans les eaux maritimes bordant le complexe de tir du Linès - Bégo (Plouhinec - Plouharnel / Morbihan).

Le préfet maritime de l'Atlantique,

- VU le code pénal, notamment les articles 131-13 et R 610-5 ;
- VU le code des transports, notamment les articles L 5242-1 et -2 ;
- VU le décret n° 2004-112 du 6 février 2004 modifié relatif à l'organisation de l'action de l'Etat en mer ;
- VU le décret n° 2007-1167 du 2 août 2007 modifié relatif au permis de conduire et à la formation à la conduite des bateaux de plaisance à moteur ;
- VU la modification des zones Défense proposée par le comité régional de gestion de l'espace aérien du Nord-Ouest du directeur de l'espace aérien par courrier du 23 novembre 2016 dans le cadre du sous-groupe de travail Grand-Ouest ;
- VU les consignes d'utilisation des champs de tir du Linès-Bégo ;
- VU l'avis du commandant de zone maritime Atlantique ;

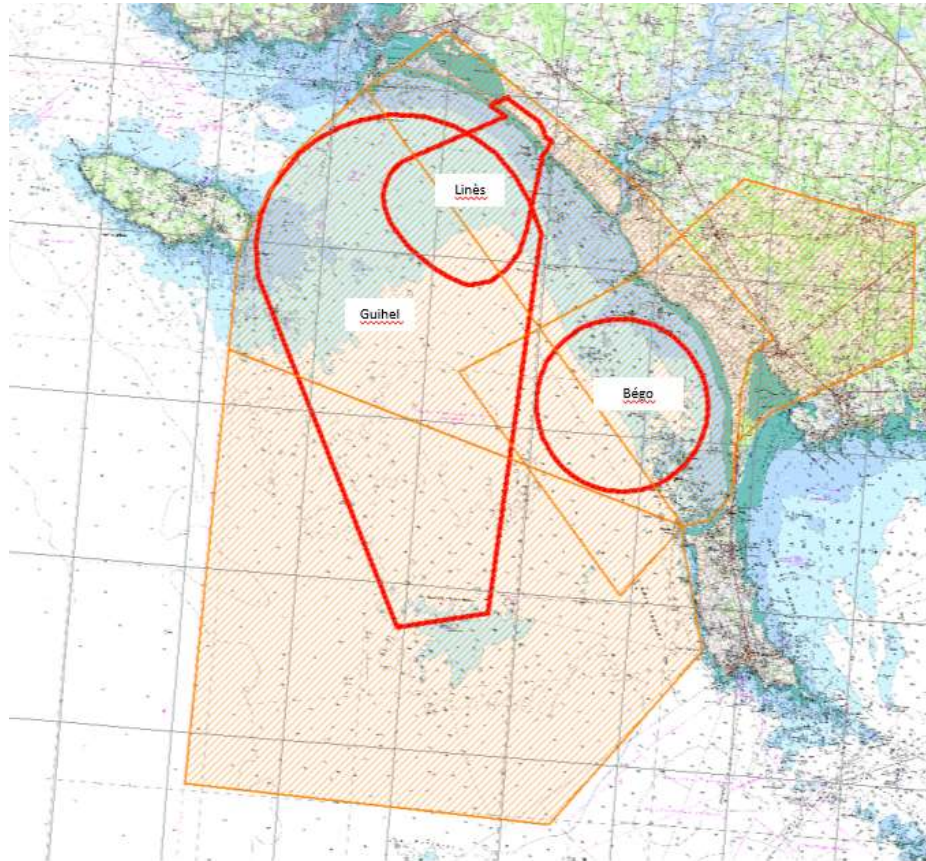
CONSIDERANT qu'il est nécessaire, pour assurer la sécurité des usagers de la mer, de réglementer la navigation et les activités maritimes dans les eaux maritimes des champs de tir de la Marine nationale s'étendant dans le secteur Gâvres, Groix, Belle-Ile et Quiberon.


ARRETE


- Article 1^{er} : Conformément aux consignes visées au présent arrêté, la base des fusiliers marins et des commandos, chargée de l'exploitation des champs de tir en mer s'étendant dans le secteur de Gâvres, Groix, Belle-Ile et Quiberon (Morbihan) :
- définit les périodes et les secteurs de tirs interdits à la navigation et à toute autre activité maritime impliquant la présence humaine ;



Zones de tir sous contrôle PC SECURITE de la BASEFUSCO (Tirs air/mer – Tirs sol/mer)



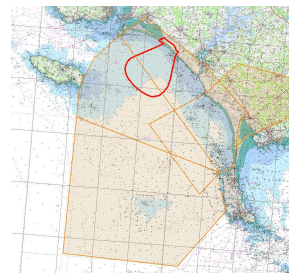
 Zone interdite sous contrôle de PC SECURITE de la BASEFUSCO (active dans la période de l'AVURNAV)

 Zone limitée sous contrôle de PC SECURITE de la BASEFUSCO (activée par AVURNAV)

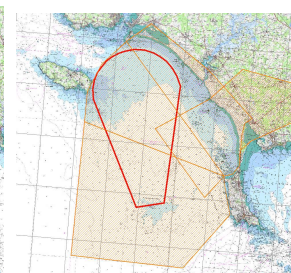
Zones activées par champ de tir (Linès, Guihel, Bégo)

Activable du
1er septembre
au 30 juin

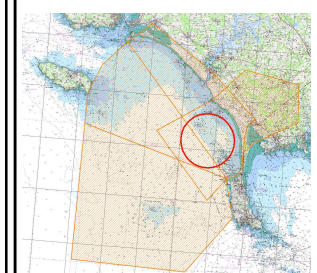
Activable du 21
septembre au
15 juin



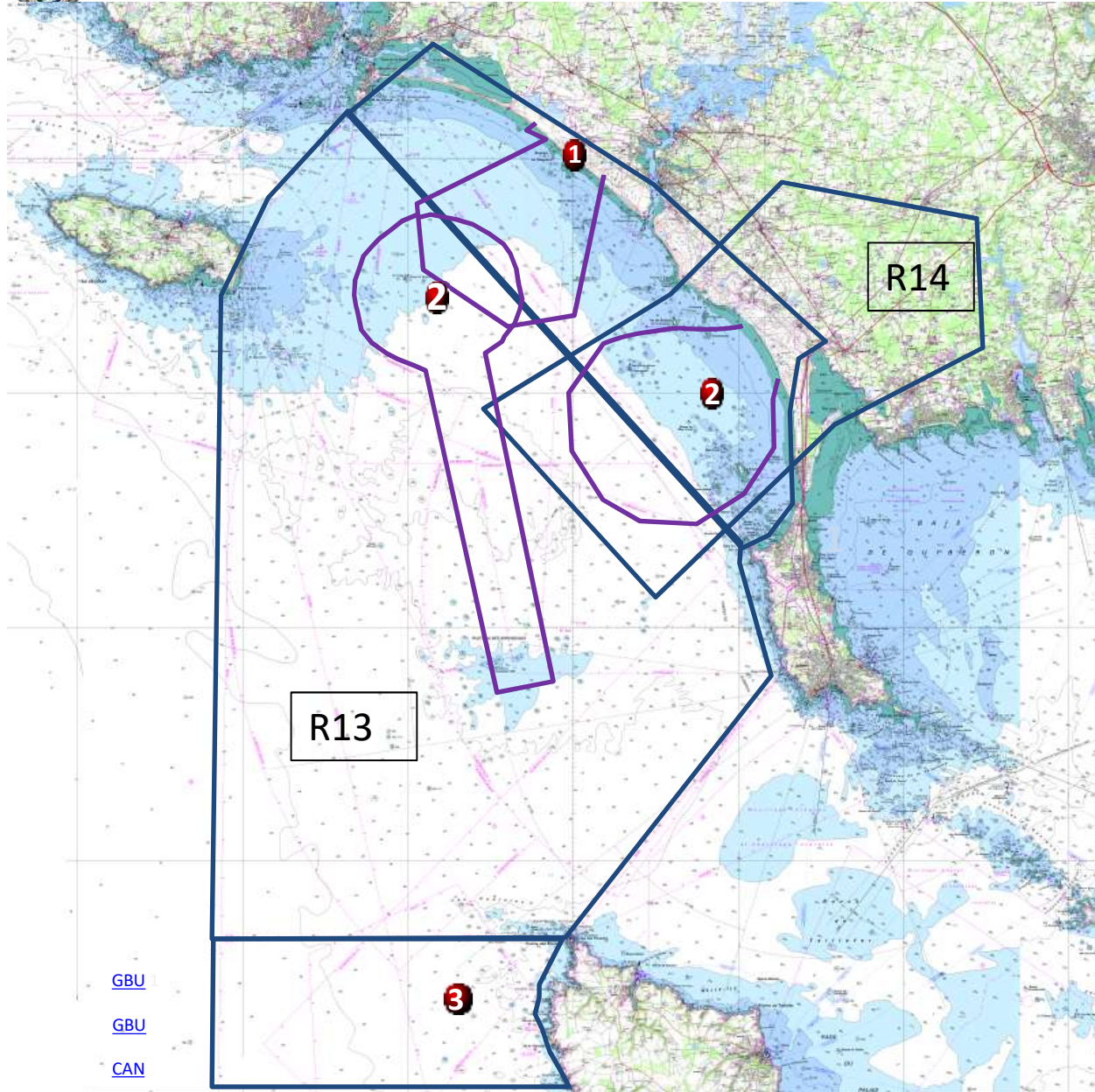
Linès



Guihel



Bégo



[GBU](#)
[GBU](#)
[CAN](#)

Légende

- Zones aériennes
- Gabarits de tirs
- 1 Tirs terrestres et vols drones



- 2 Tirs Aériens sur cible à terre et en mer



- 3 Tirs contre terre en mer

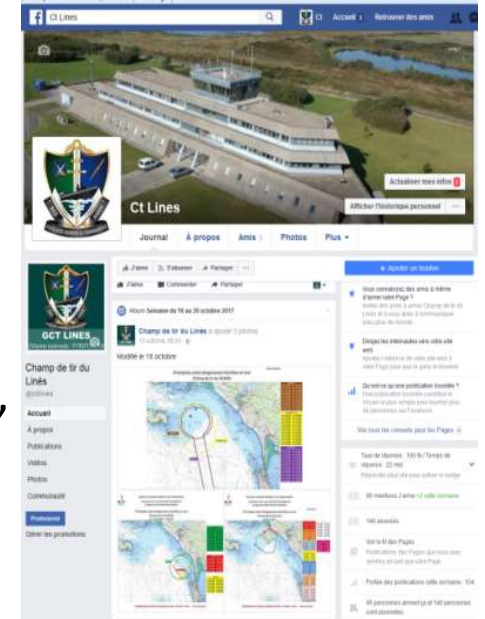




La sécurité du site

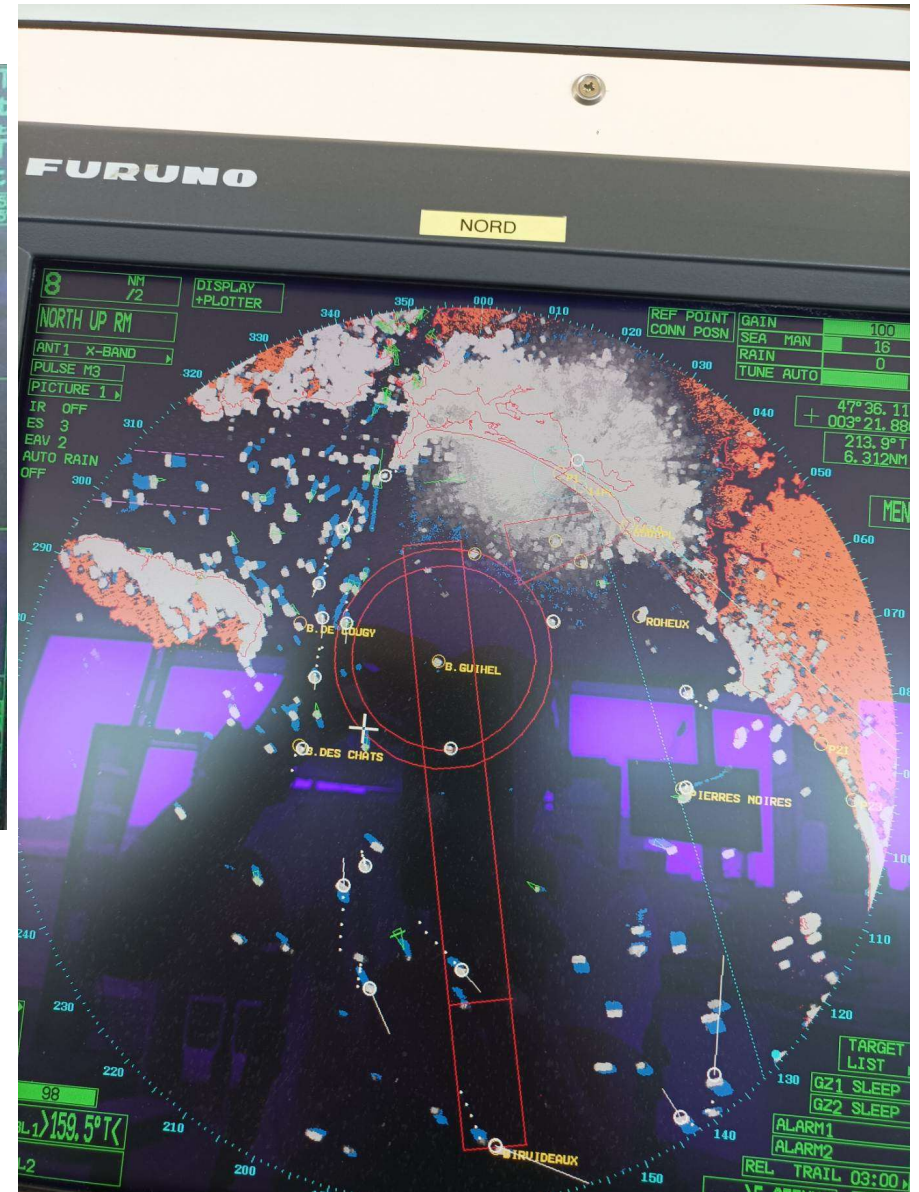
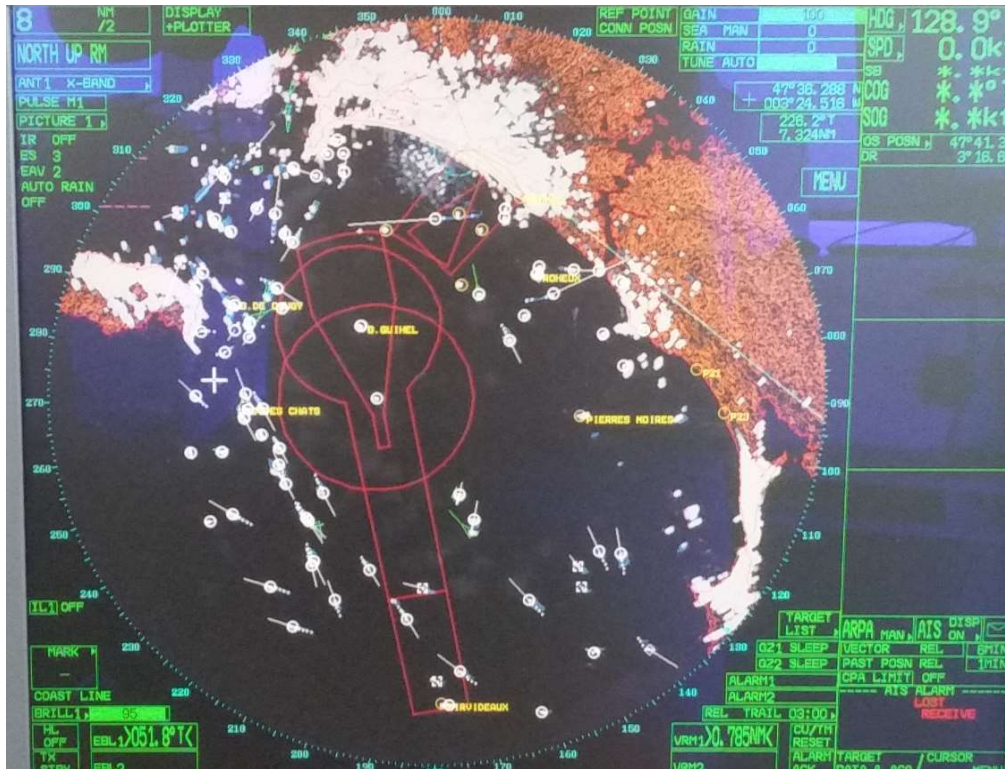
La sécurité du site pendant les tirs repose sur :

- Appliquer le cadre légal des régimes des champs de tir
- Diffuser le programme d'activités: « msg officiel, la presse, les réseaux sociaux »
- Blanchir – surveiller les volumes dangereux « terre et mer »
- Maitriser les pollutions inhérentes aux activités de tir « outils Polmar sur nos bateaux »



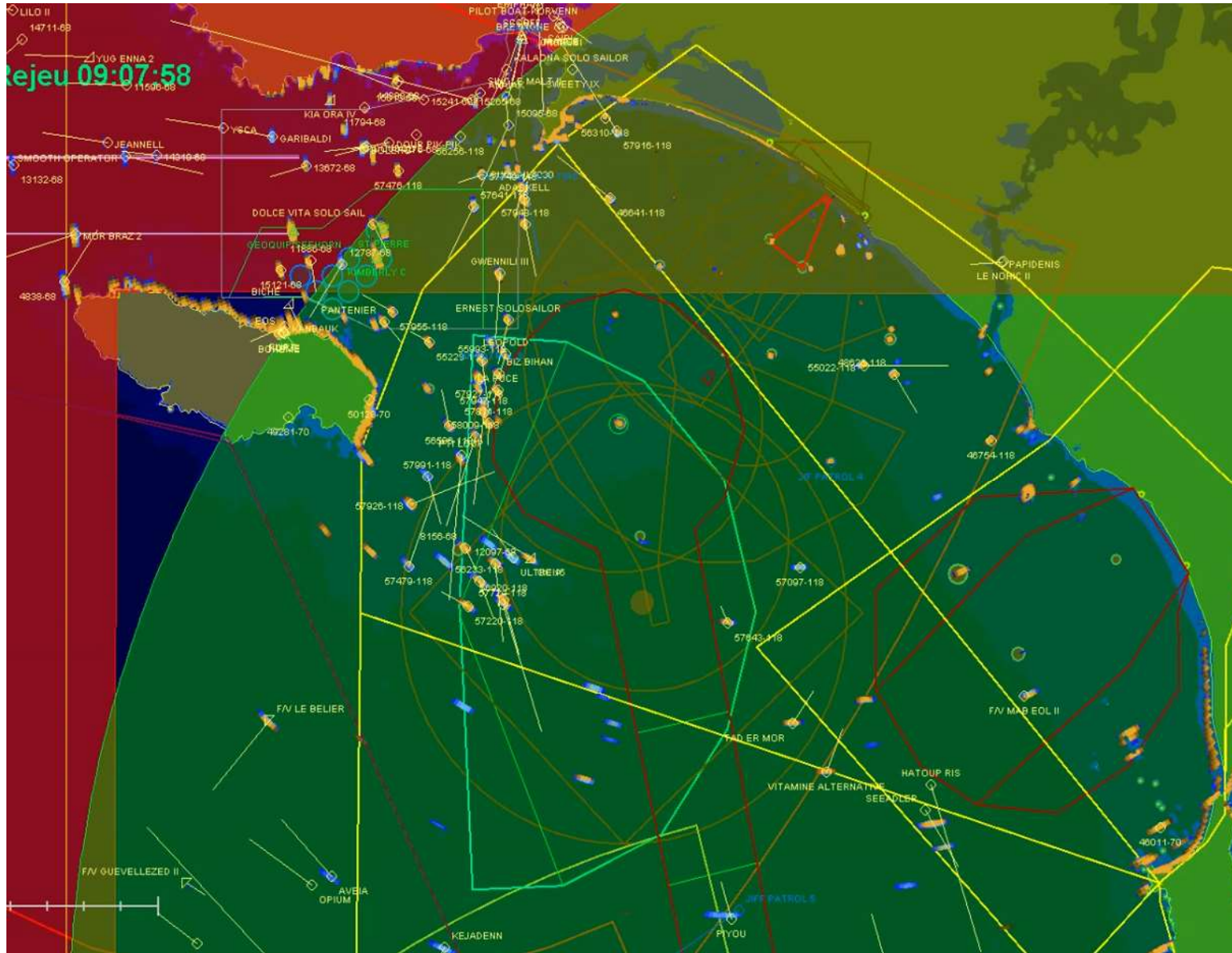


Réalité du plan d'eau





Réalité du plan d'eau





Base des fusiliers marins et des commandos

QUESTIONS ?